

ORGANIZZAZIONE INTERVALLI SCUOLA PRIMARIA "S. PIO X"

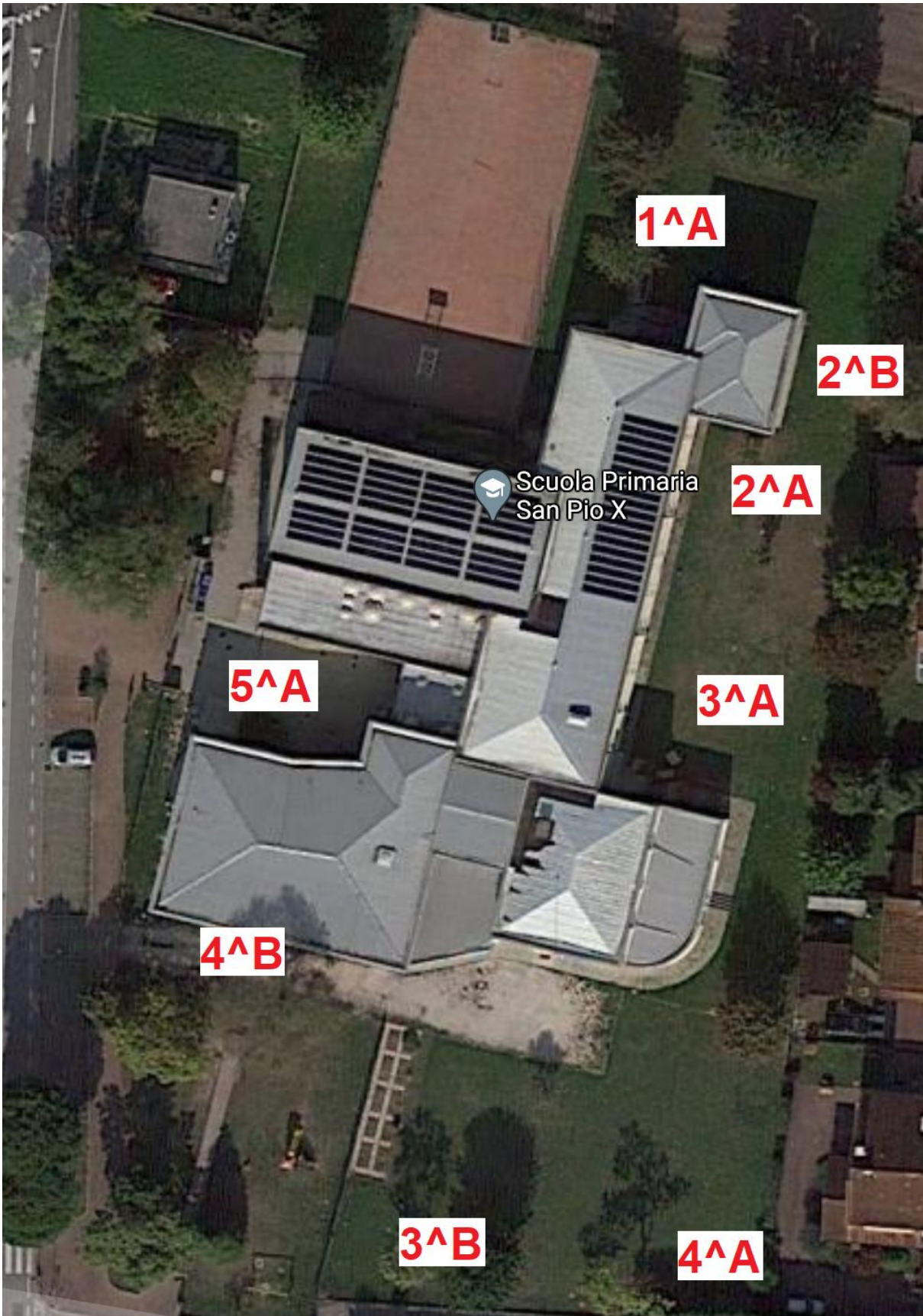
L'organizzazione prevede due intervalli con uscita dalla propria aula:

- *PRIMO INTERVALLO* dalle 9.45 alle 10.00
- *SECONDO INTERVALLO* dalle 11.00 alle 11.15

INTERVALLO IN GIARDINO		
CLASSE	TOTALE ALUNNI	AREA GIARDINO
1^ A	24	Nord-ovest
2^ A	19	Est (in corrispondenza della propria aula)
3^ A	22	Est (in corrispondenza dell'uscita lato est)
4^ A	25	Sud-est (prato)
5^ A	25	Ovest (lastricato ingresso 1)
2^ B	13	Nord-est
3^ B	13	Sud-ovest (prato)
4^ B	16	Sud (vialetto in prossimità dell'ingresso 2)

INTERVALLO INTERNO EDIFICIO SCOLASTICO		
CLASSE	TOTALE ALUNNI	AREA
1^ A	24	Aula magna
2^ A	19	Spazio fronte biblioteca
3^ A	22	Atrio PP
4^ A	25	Corridoio fronte aula
5^ A	25	Spazio fronte aula
2^ B	13	Corridoio fronte aula
3^ B	13	Spazio fronte aula informatica
4^ B	16	Atrio PP

NOTE: l'assegnazione degli spazi interni per le classi del primo piano tiene conto della loro ubicazione ed evita "incroci" di classi durante gli spostamenti.



1^A

2^B

Scuola Primaria
San Pio X

2^A

5^A

3^A

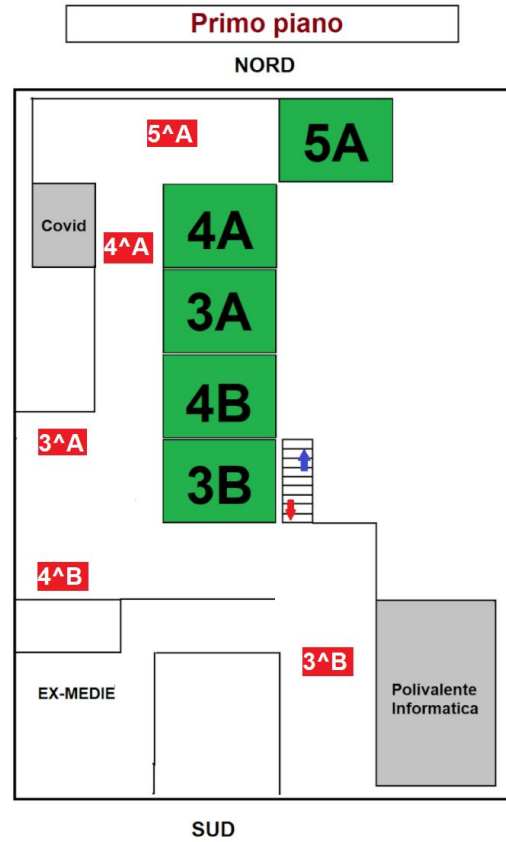
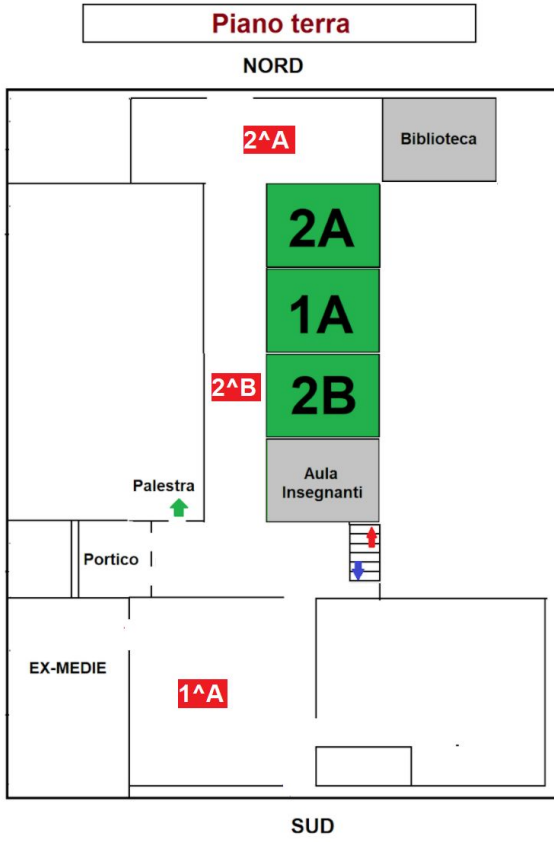
4^B

3^B

4^A

SAN PIO X

Suddivisione spazi interni per ricreazione



Qualora le condizioni non permettano a tutti gli alunni di svolgere gli intervalli in giardino, sono previste uscite a classi alterne in funzione del doppio turno in mensa:

PRIMO TURNO IN MENSA (12.00-13.00):

- 1^a A- 2^a A tutti i giorni
- 2^a B mar
- 3^a B giov
- 4^a B lun

SECONDO TURNO IN MENSA (13.00-14.00)

- 3^a A – 4^a A - 5^a A tutti i giorni

ORGANIZZAZIONE ALTERNATIVA INTERVALLO IN GIARDINO			
CLASSE	TOTALE ALUNNI	ORARIO	AREA GIARDINO
1 ^a A	24	Tutti gli intervalli del secondo turno e del dopo mensa	Sud (vialetto in prossimità dell'ingresso 2)
2 ^a A	19	Tutti gli intervalli del secondo turno e del dopo mensa	Sud (vialetto in corrispondenza della mensa)
3 ^a A	22	Tutti gli intervalli del primo turno e del dopo mensa	Sud (vialetto in prossimità dell'ingresso 2)
4 ^a A	25	Tutti gli intervalli del primo turno e del dopo mensa	Sud (vialetto in corrispondenza della mensa)
5 ^a A	25	Tutti gli intervalli del primo turno e del dopo mensa	Ovest (lastricato ingresso 1)
2 ^a B	13	Tutti gli intervalli del secondo turno e al martedì dopo la mensa	Ovest (lastricato ingresso 1)*
3 ^a B	13	Tutti gli intervalli del secondo turno e al giovedì dopo la mensa	Ovest (lastricato ingresso 1)*
4 ^a B	16	Tutti gli intervalli del secondo turno e al lunedì dopo la mensa	Pausa mensa: Ovest (lastricato ingresso 1) Intervallo del mattino ghiaino lato ovest fra i due ingressi

* durante l'intervallo del mattino le classi avranno l'accortezza di posizionarsi in modo da garantire il dovuto distanziamento.